



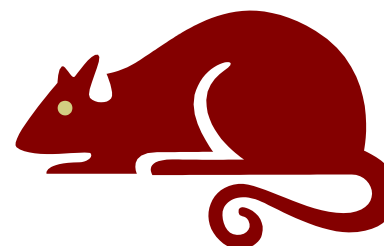
Den goda bedömningen – regelstyrd eller skönsmässig

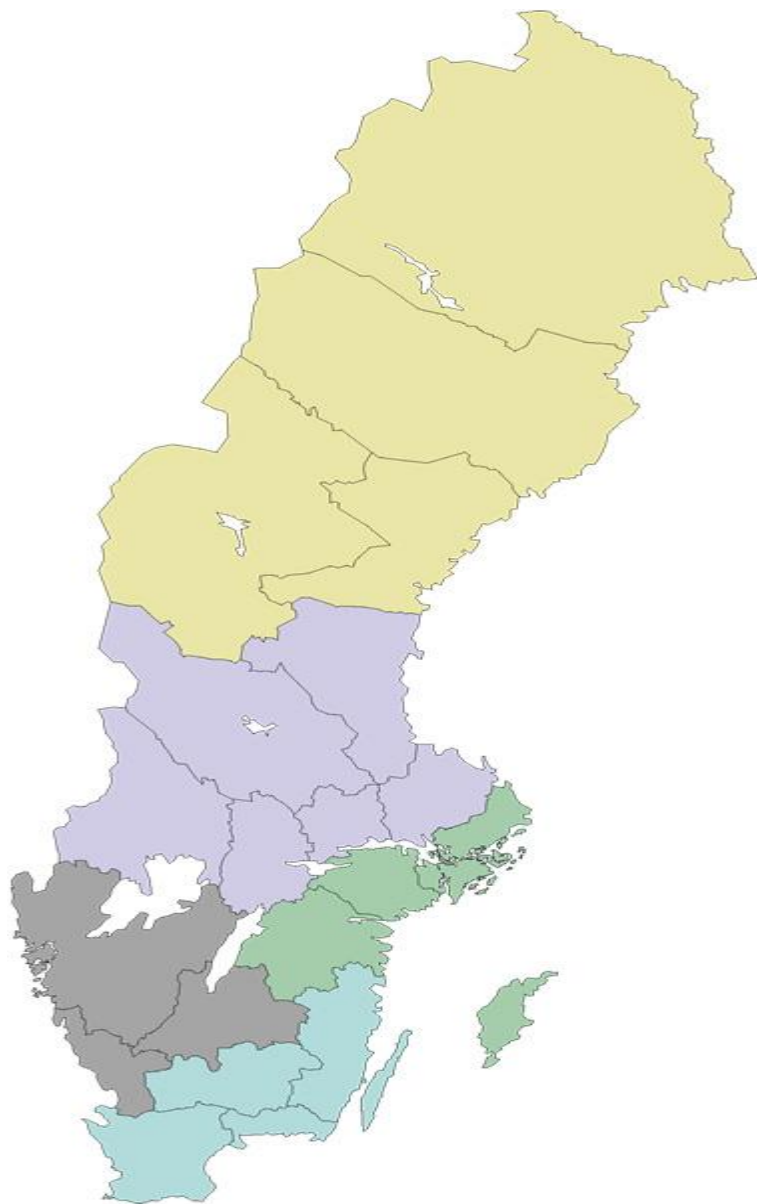
Tillsynsforum, 20 november 2013



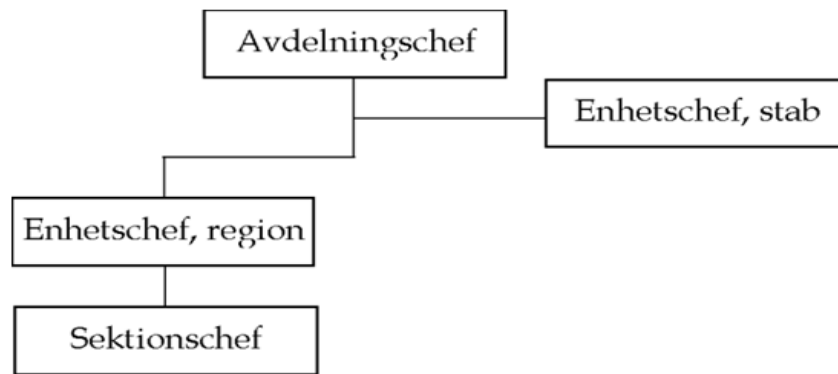
”Jag gjorde inte det för jag
kände inte för det...”

Inspektör
Sektionschef
Administrativ chef
Projektledare
Projektägare
Planeringssamordnare
Planeringsansvarig
Projektcoach
Projektkoordinator
Processutvecklare
Processledare
Förändringsledare
Systemförvaltare
Systemägare
Produktägare
Utredare
Verksamhetsutvecklare
Internkonsult
Verksamhetsstrateg





- Region Nord (Norrbottens, Västerbottens, Jämtlands och Västernorrlands län)
- Region Mitt (Värmlands, Dalarnas, Gävleborgs, Västmanlands, Örebro, och Uppsala län)
- Region Öst (Stockholms, Södermanlands, Östergötlands och Gotlands län)
- Region Väst (Västra Götalands, Hallands och Jönköpings län)
- Region Syd (Kronobergs, Kalmar, Blekinge och Skåne Län)



- Handlingskraft, effektivitet och enhetlighet präglar vårt arbete.
- Vi är Offensiva,
Kommunikativa och Trovärdiga.
- Alla kan och vill ha ett gott arbetsmiljöarbete

”Inspektörer kan och ska vidta åtgärder om verksamheter inte följer den lagstiftning som finns. Tillsyn är därför myndighetsutövning, vilket innebär att negativa beslut måste kunna överklagas till högre instans.

Ur ett rättssäkerhetsperspektiv är med andra ord en så låg grad av handlingsfrihet som möjligt på inspektörsnivå önskvärd.”

Ur ”Tillsyn och effektivitet” av Vicki Johansson 2006

”Ute är jag Kung...”



”Jag är inte taxichaufför...”



Lojal mot uppgiften
- inte mot organisationen



”High control, high autonomy and variety at work are known to increase employees motivation, and may therefore be important factors in today´s working life for promoting health at work.”

Ur “Psychosocial Work Conditions and Aspects of Health” av Cathrine Reineholm, 2013

Bedömningsområden

Driva
ärenden enl.
Förvaltnings
lagen

Verksam-
hetsplane-
ring

Individ-
planering

Verksam-
hetsanalys

Urval av
arbets-
ställen

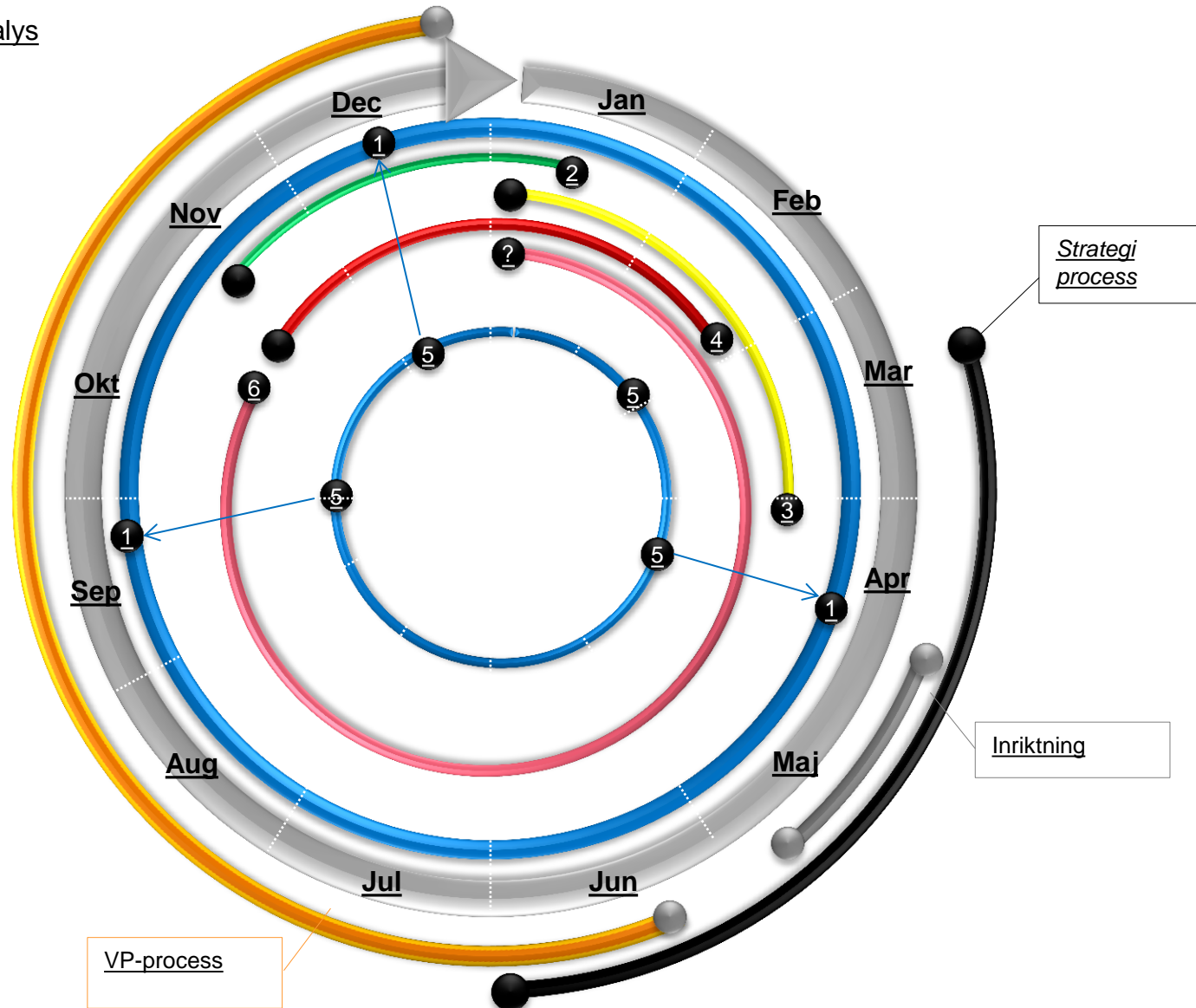
Bedriva
inspektion

Krav-
ställande

Åtals-
anmälan

Sanktions-
avgifter

- 1 Verksamhetsområdesanalys
- 2 Sakområdesanalys
- 3 Branschanalys
- 4 Analys av djupstudier
- 5 Statistikanalys
- 6 Djupstudier



Urval av arbetsställen

Rutiner-för-inspektion-9-2013.pdf - Adobe Reader

Arkiv Redigera Visa Fönster Hjälp

11 / 170 125%

Filen som du har öppnat uppfyller PDF/A-standarden och har öppnats i skrivskyddat läge för att förhindra redigering.

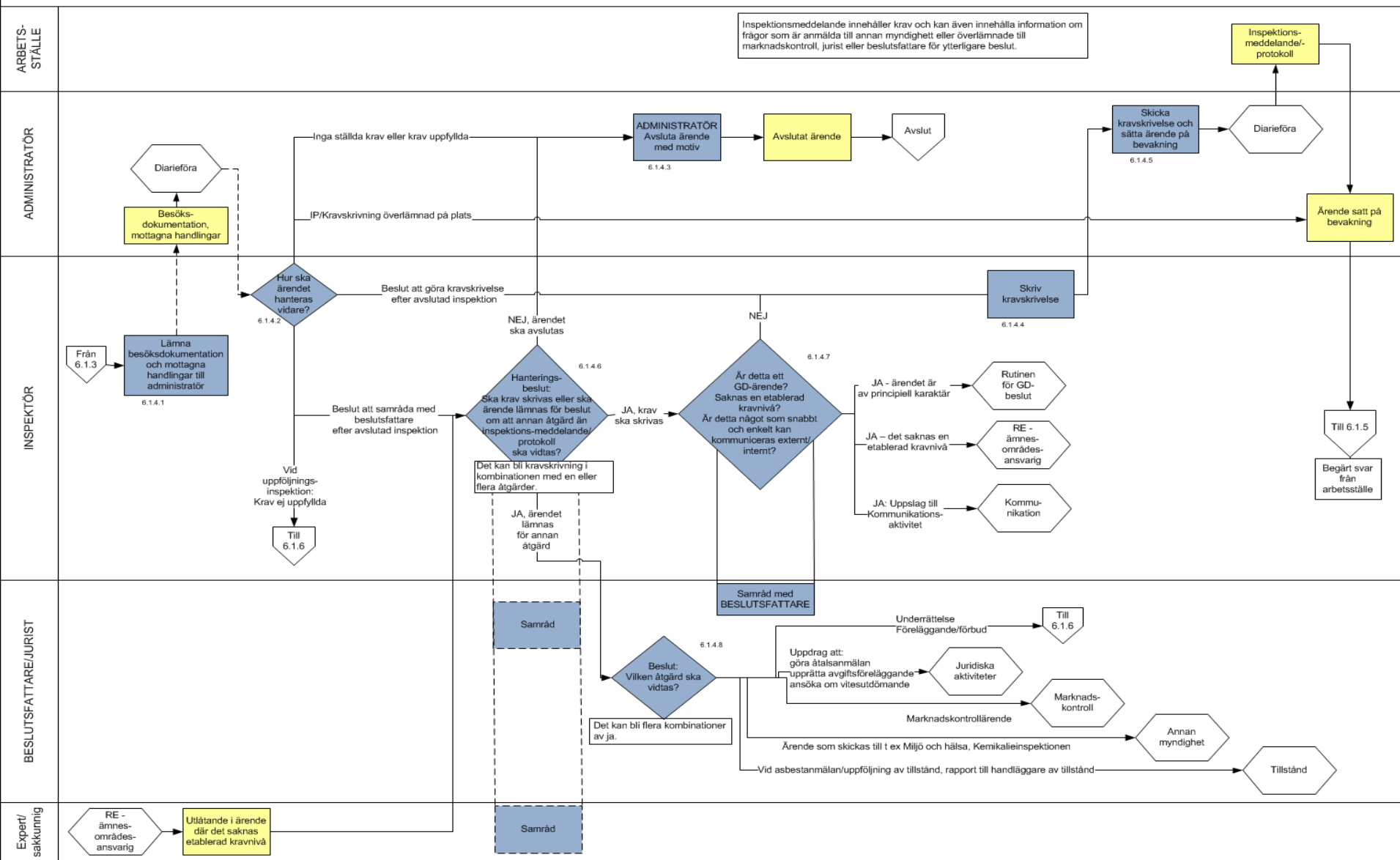
2. Inspektionsprocessen

2.1 Urval av tillsynsobjekt

Rutin	Kommentar till rutin
Inspektören ska (a) välja ut tillsynsobjekt och ha ett genomtänkt syfte med inspektionen	<ul style="list-style-type: none">- Val av tillsynsobjekt grundas på bl.a. AV: s långsiktiga mål och prioriteringar, gd: s inriktningsdokument, risker, bransch, resultatkontrakt, statistik, tillsynsindex, anmälningar om olyckor/ohälsa och inspektörens egen kännedom om arbetsstället.
(b) använda systemet för urval av tillsynsobjekt (tillsynsindex) vid val av tillsynsobjekt	<ul style="list-style-type: none">- Beskrivning av systemet med tillsynsindex finns på Insidan.

Windows taskbar: 16:30 2013-11-09

6.1.4 Hantera arbete efter inspektion



7. Arbetet i grönsaksberedningen är fysiskt belastande eftersom man står och arbetar i krokiga och vridna ställningar, vilket har att göra med storleken på bänkar, sopsäckshållare samt höjden på bänken inte är anpassat till dagens verksamhet.

Arbete med armarna sträckta från kroppen samt över axelhöjd förekommer. Arbetsmiljöverket bedömer att dessa brister utsätter arbetstagarna för onödigt stora påfrestningar och belastningar.

Krav

Ni ska undersöka arbetsmiljön i beredningsrummet med avseende på belastningsergonomi och vidta de åtgärder som undersökningarna ger anledning till.

Se 8 och 10 §§ AFS 2001:1 om systematiskt arbetsmiljöarbete samt 2 § AFS 1998:1 om belastningsergonomi.

18
bransch-
områden

Bransch-
bevakning
Bransch-
nätverk
(Strategi)
Aktiviteter
Krav

10
sak-
områden

Sakområdes-
ansvar
Regler
Väglednings-
dokument
Kravnivåer

Juridiska
avdeln.

Juridisk
granskning
Kontroll av
beslut

GD

Beslut i
principiella
ärenden

Sektions-
chef

Uppföljning
Ärendehand-
ledning

	Denna period	Samma period föregående år
Arbetsställen	6 054	
Anställda	38 704	
Arbetsställebesök, totalt	220	317
..därav inspektion	101	116
..därav SKO-STPP(6:/)	0	0
..därav SKO, Framställan(6:6 A)	10	8
..därav information	2	0
..därav samverkan	0	1
..därav uppföljning	90	110
..därav Yrkeshygienisk mätning	0	0
..därav inspektion med anledning av olycka	0	2
..därav annan förrättning	0	0
..inspektion screening	9	46
..uppföljning screening	7	27
..fördjupad tillsyn, screening	1	7
Besök som medförrättare	25	28
Besök / förrättningsdag	2,2	2,6
Inspektionsmeddelande (100,105)	21	67

Checklista:

- ✓ Feedback
- ✓ Anpassat ledarskap
- ✓ Varför

Tack för
att ni
lyssnade!

torben.vincentzen@av.se

