

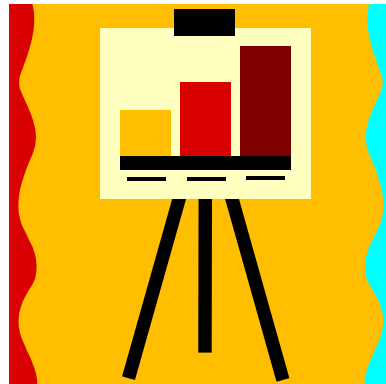
# Nya aktörer – utmaning för tillsynen

Hans-Eric Holmqvist

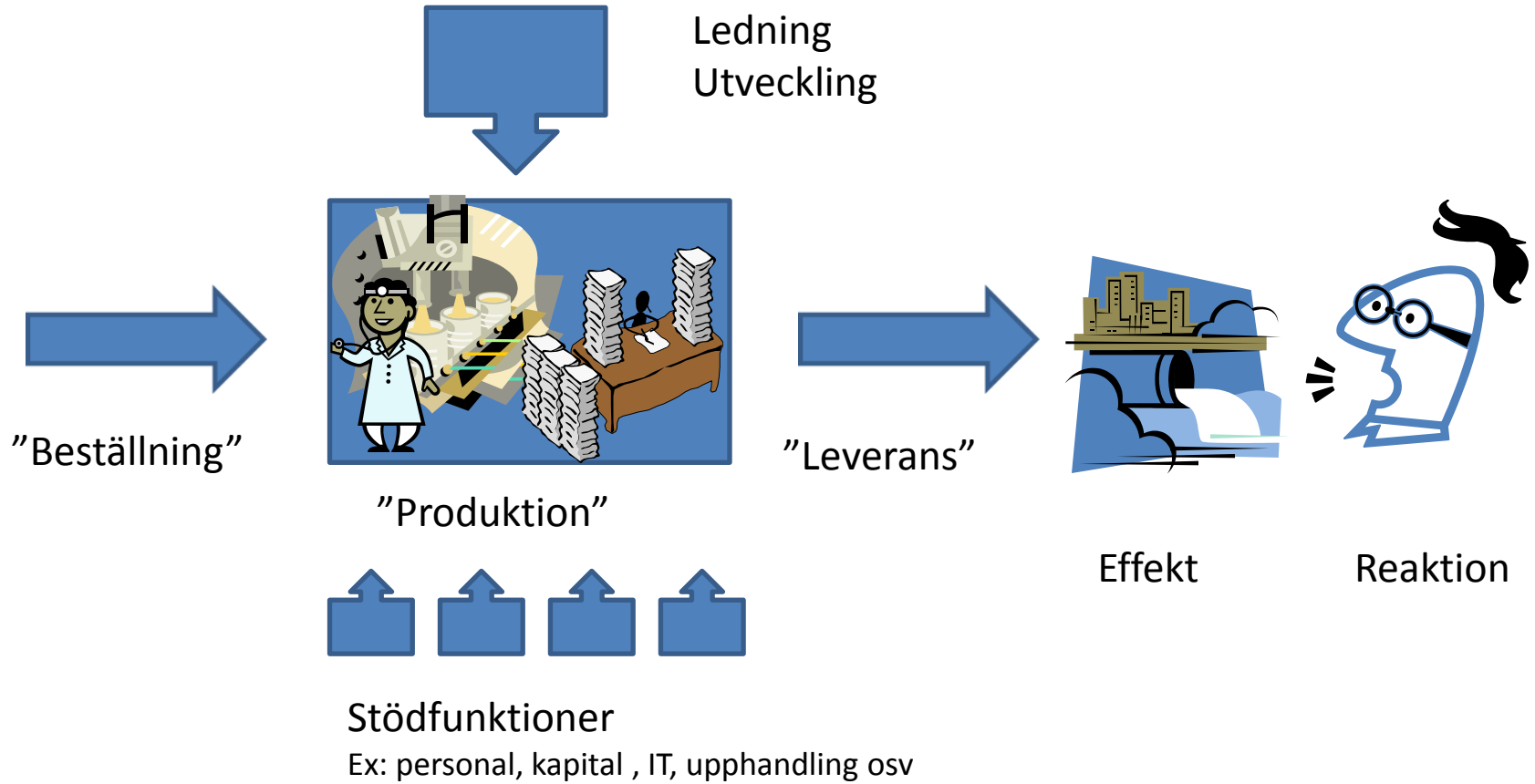
# Områden med nya aktörer

Källa: SNS Rapport "Konkurrensens konsekvenser"

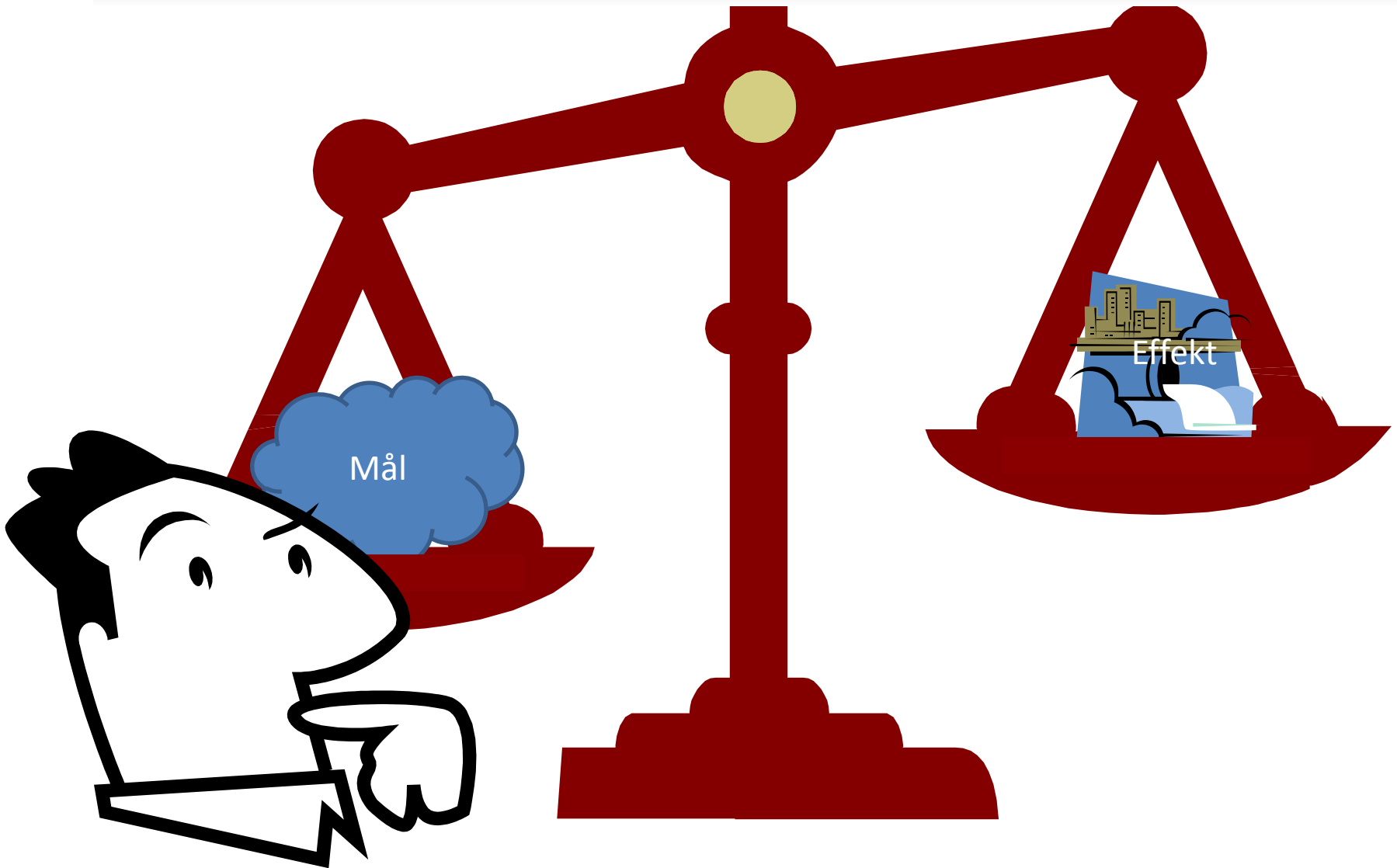
- Nära en femtedel av alla anställda inom välfärdssektorn arbetar idag i privat regi.
  - Handikappomsorgen, ungdoms- och missbrukarvården ungefär hälften.
  - Förskolan: cirka 20 procent
  - Grundskola och äldreomsorg: drygt 10 procent.



# Tillsynsobjekt



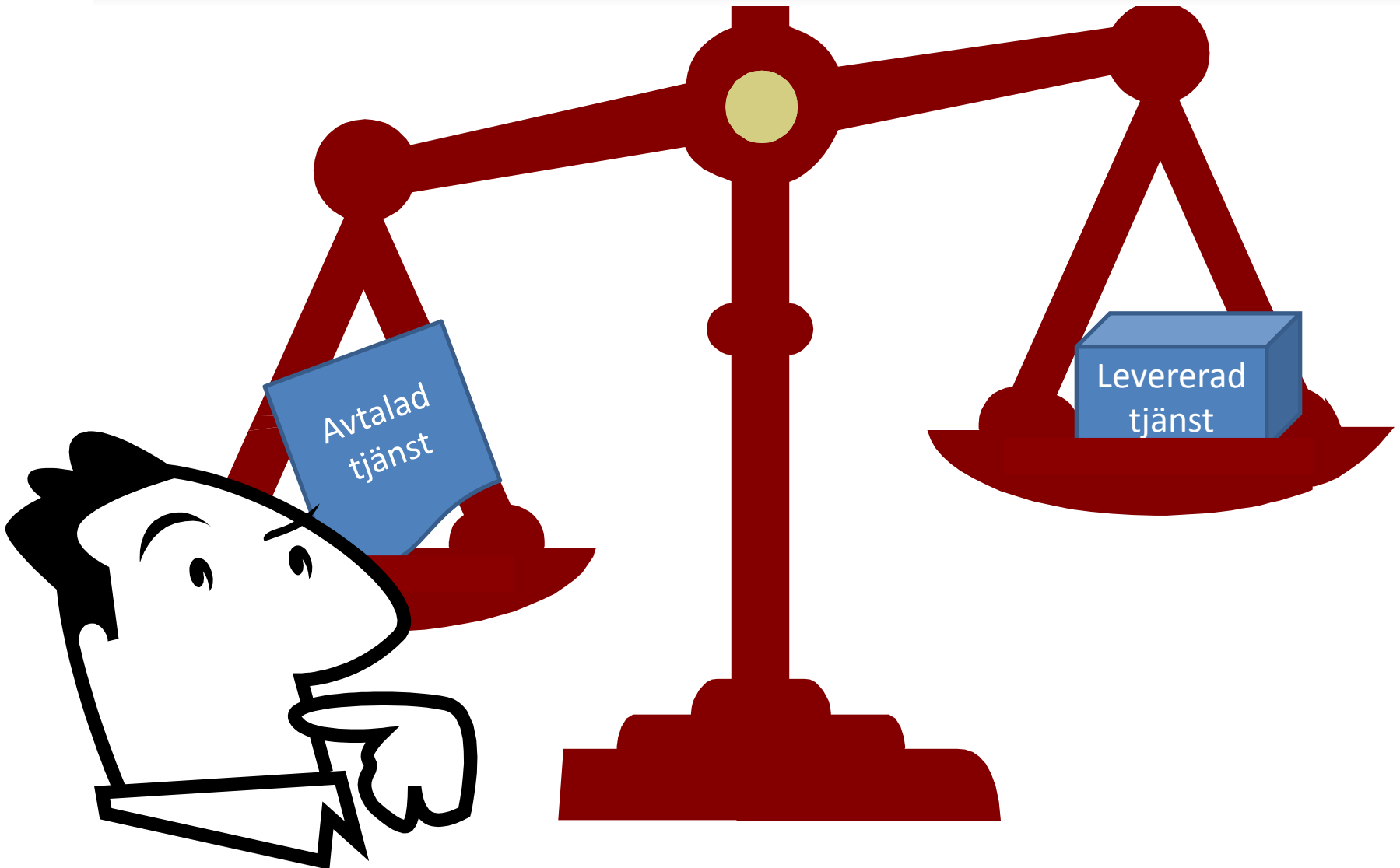
# Vad politikerna vill mäta



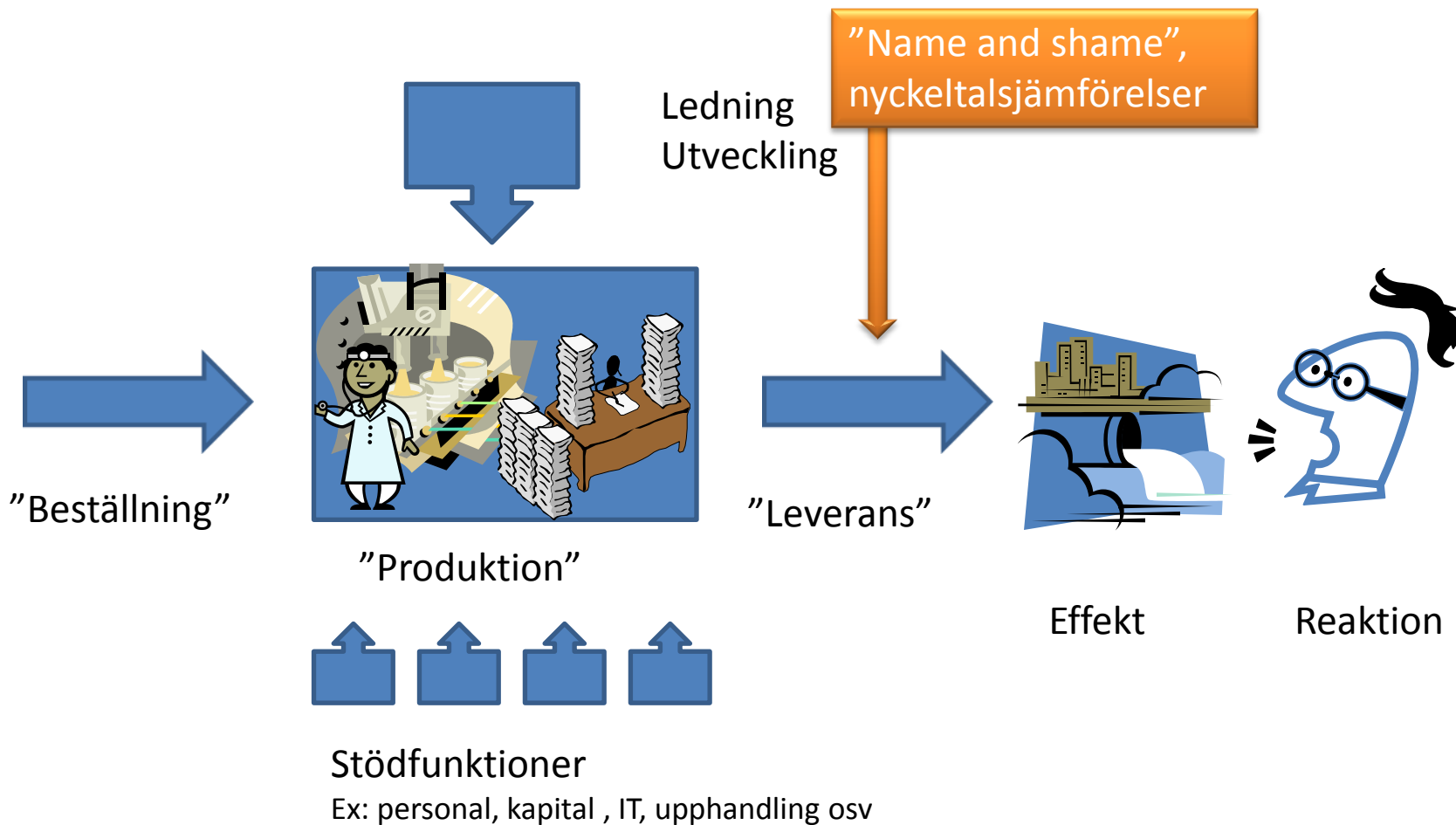
# Traditionell tillsyn(?)



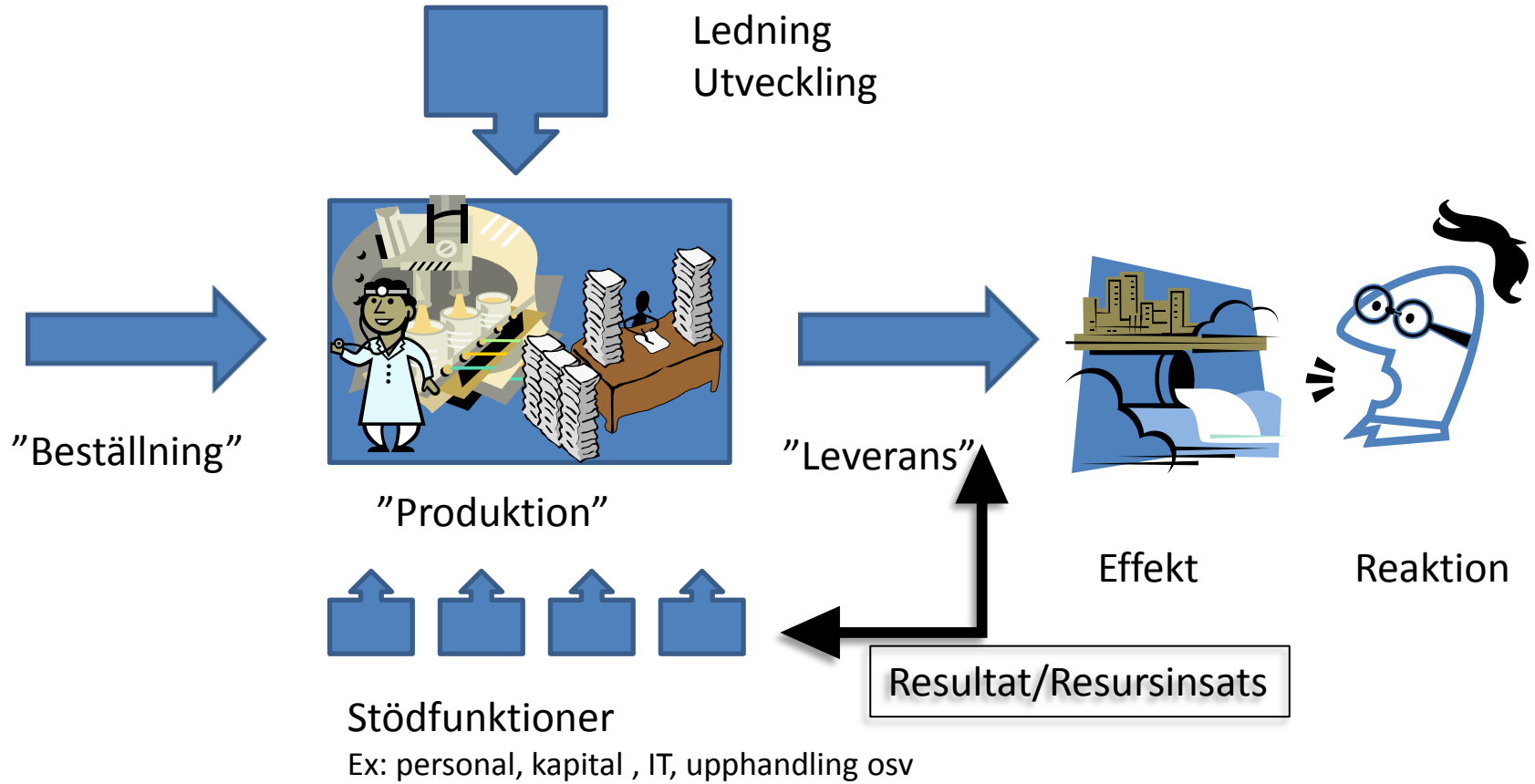
# Vad det egentligen handlar om



# Tillsynsobjekt

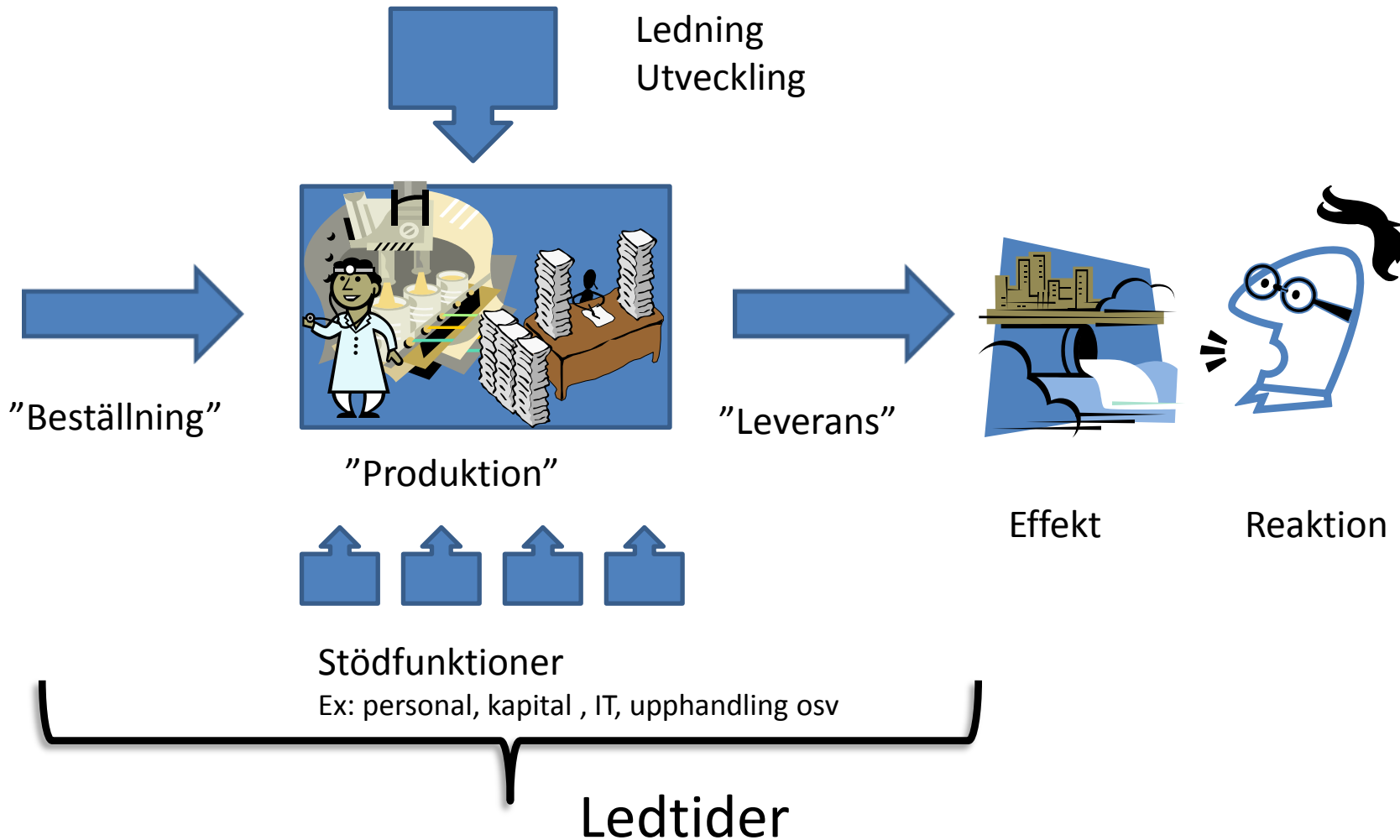


# Tillsynsobjekt



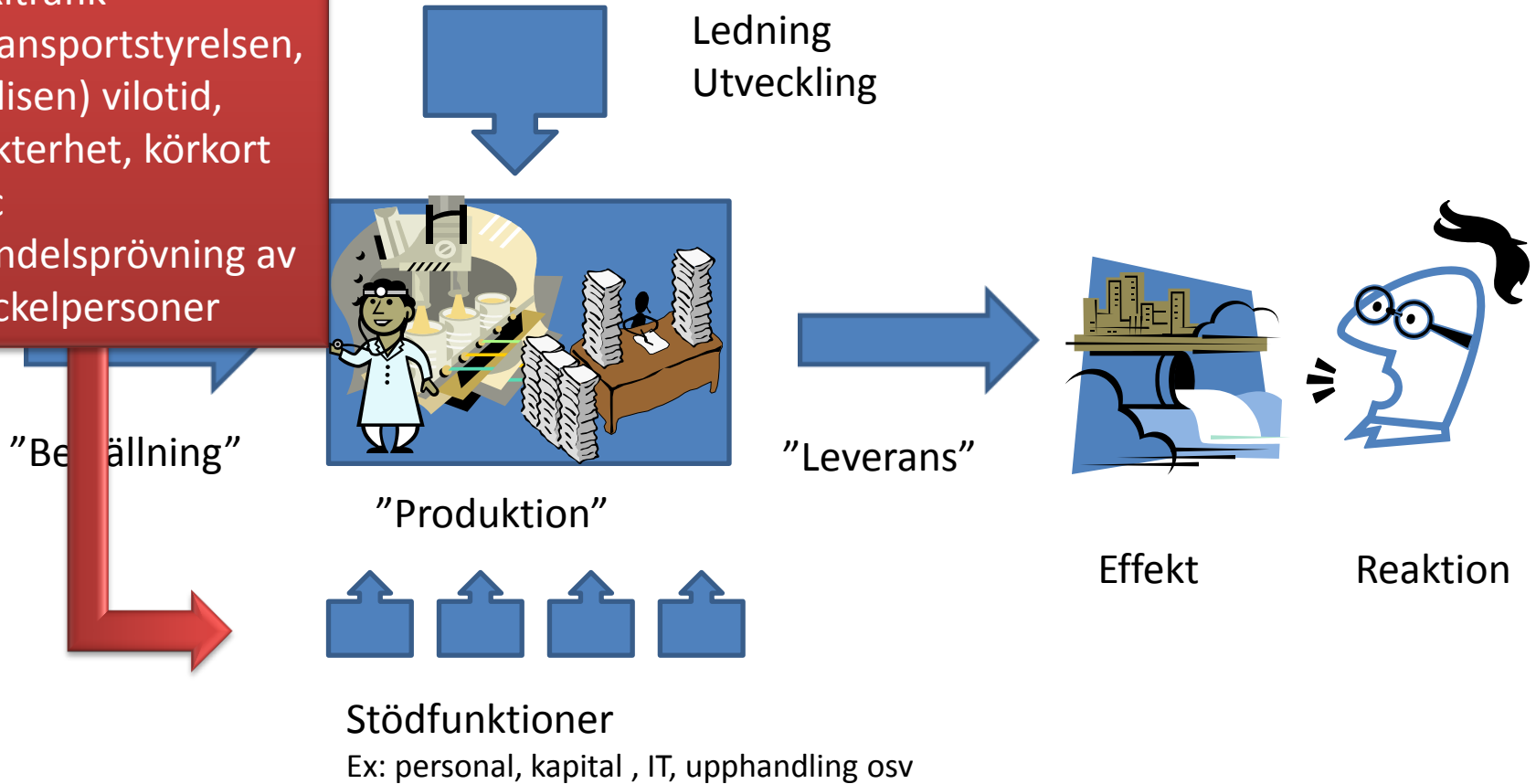


# Tillsynsobjekt



- Personalens kompetens eller status
- Tillståndsmätningar av buss-, gods- och taxitrafik (Transportstyrelsen, polisen) vilotid, nykterhet, körkort etc
- Vandelsprövning av nyckelpersoner

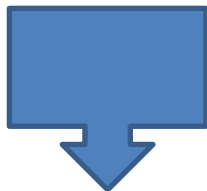
# Tillsynsobjekt



# Tillsynsobjekt

- Hälsotillstånd hos allmänheten.
- Förekomst av medicinrester i livsmedel.
- Frekvens av olycksfall

Ledning  
Utveckling



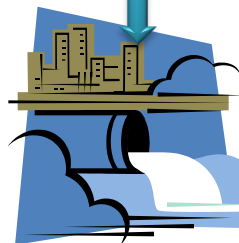
”Beställning”



”Produktion”



”Leverans”



Effekt



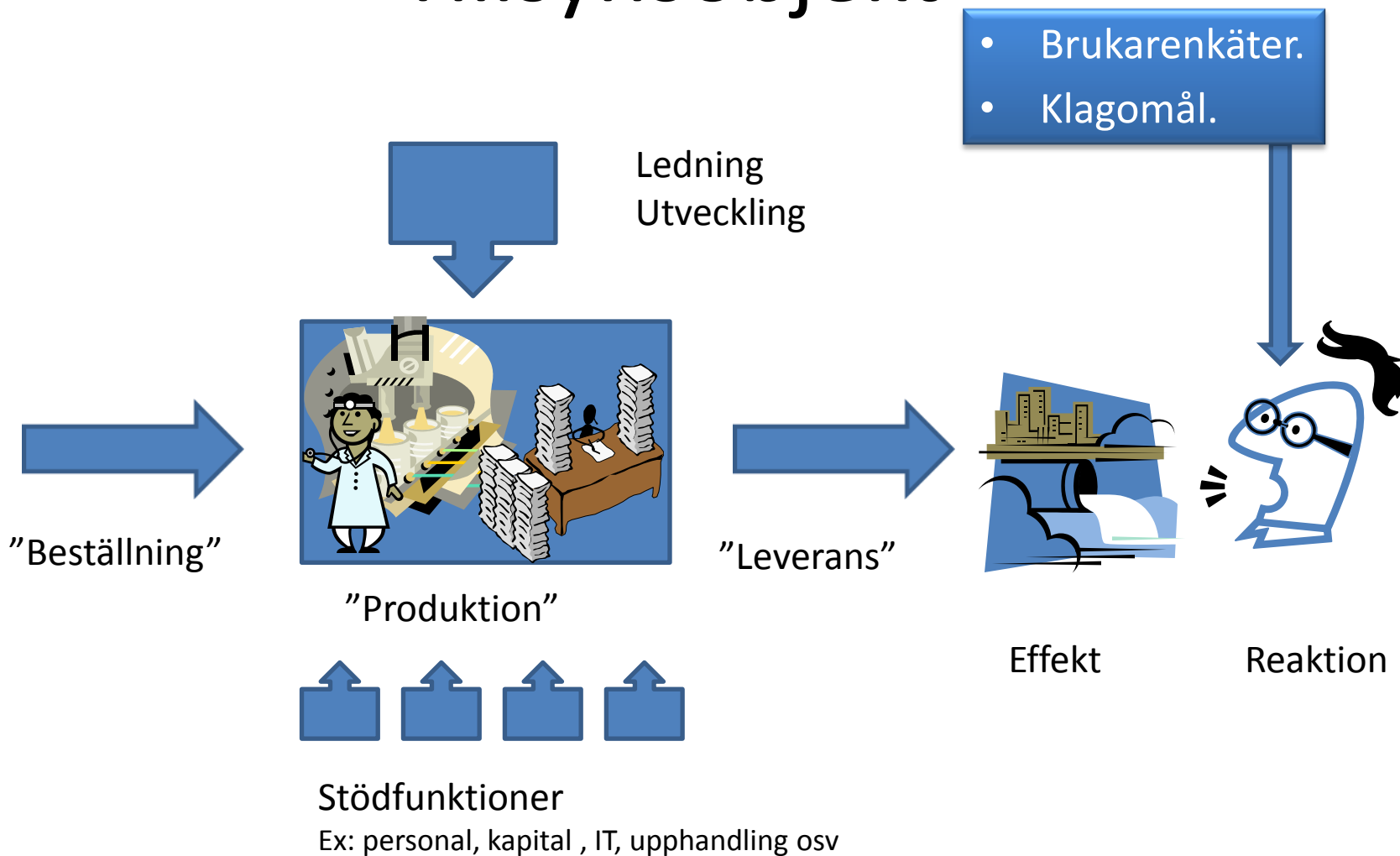
Reaktion



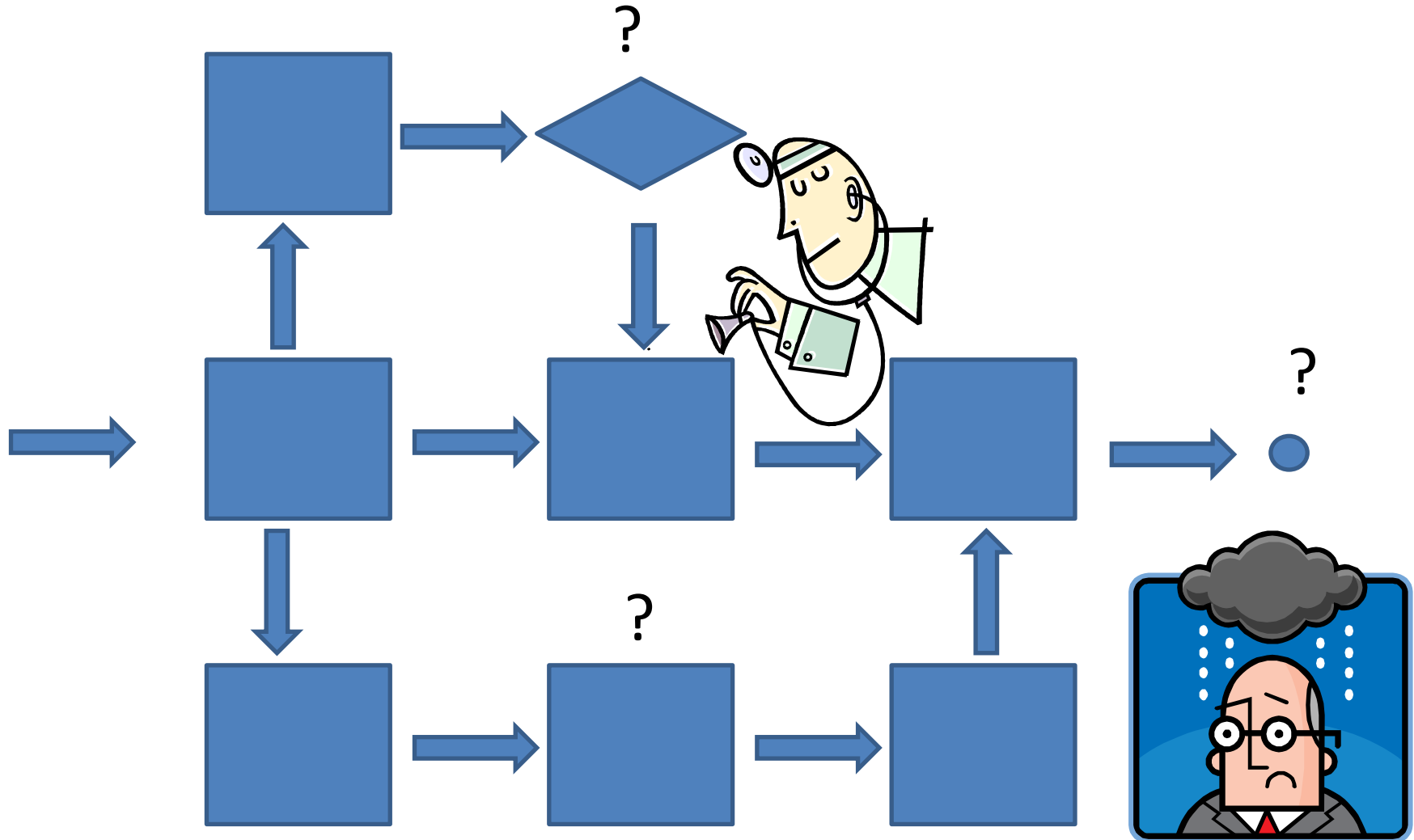
Stödfunktioner

Ex: personal, kapital, IT, upphandling osv

# Tillsynsobjekt

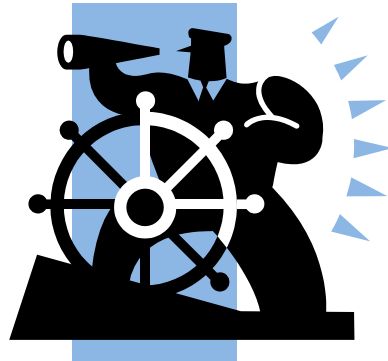


# Var kontrollera?



# En viktig förutsättning

- En gemensam styrmodell (gemensam bild av hur verksamheten leds).
- Kan åstadkommas på två sätt:
  - Myndigheten ställer krav.
  - Myndigheten lär sig hur marknaden fungerar.



# Vilka krav ska man uppfylla för att ha ett fungerande ledningssystem?

- Rutiner och styrdokument.
- Klagomål och felrapportering.
- Riskanalys och riskhantering.
- Internrevision.
- Data om kunderna och analys.
- Ledningens genomlysning av verksamheten.
- Kvalificering av personal.
- Hantering av utrustning.
- Underleverantörer.
- Förankrat i ledningen.
- Känt och tillämpat.



# Kommande områden?

- Äldreboende
  - SIS standard Kvalitet i äldreboende SIS/TK 573
  - Almega/Svenskt Näringsliv
- Hemtjänst
  - SIS standard SIS/TK 572



# Ex på deltagare SIS/TK 573

- Aleris Omsorg AB, Attendo Sverige AB, Caphio Geriatrik AB, Carema Care
- Arbetsmiljöverket, Kammarkollegiet
- Demensförbundet, Handikappförbundens Samarbetsorgan, Hörselskadades Riksförbund, Pensionärernas Riksorganisation PRO, Svenska Parkinsonförbundet
- Förbundet Sveriges Arbetsterapeuter, Landsorganisationen i Sverige LO, Legitimerade Sjukgymnasters Riksförbund, Svensk sjuksköterskeförening
- Göteborgs Universitet Centrum för personcentrerad vård, Sahlgrenska Universitetssjukhuset,
- Halmstads kommun, Jönköpings kommun, Lidingö Stad, Stockholms Stad Äldreförvaltningen,
- SCA Hygiene Products AB
- SFK Certifiering AB, SP Sveriges Tekniska Forskningsinstitut AB
- Sveriges Kommuner och Landsting

# Fördelar

- Myndigheten behöver inte uppfinna hjulet.
- Uppmuntrar till utveckling hos tillsynsobjektet.
- Ömsesidigt lärande.





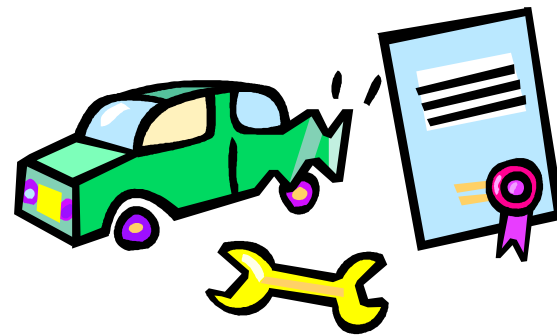
Slut! Tack! Frågor?

Kan andra hjälpa myndigheterna  
att granska?



# Exempel på områden som idag granskas av andra än myndigheter

- Bilbesiktning.
- Energideklarationer.
- Handel med utsläppsrätter.
- Godkänna reparation m a anmärkning.
- Byggkvalitet.
- Cisterner.
- Gasflaskor.
- Lyftanordningar.



# Fördelar för myndigheten

- Utnyttja befintlig kompetens.
- Utnyttja arbete som redan är nedlagt.
- Fokusera på avgörande moment, stickprov.
- Kostnaden belastar tillsynsobjektet.



Slut! Tack! Frågor?