



EKONOMISTYRNINGSVERKET

Kenneth Eliasson



Livsmedelsverket

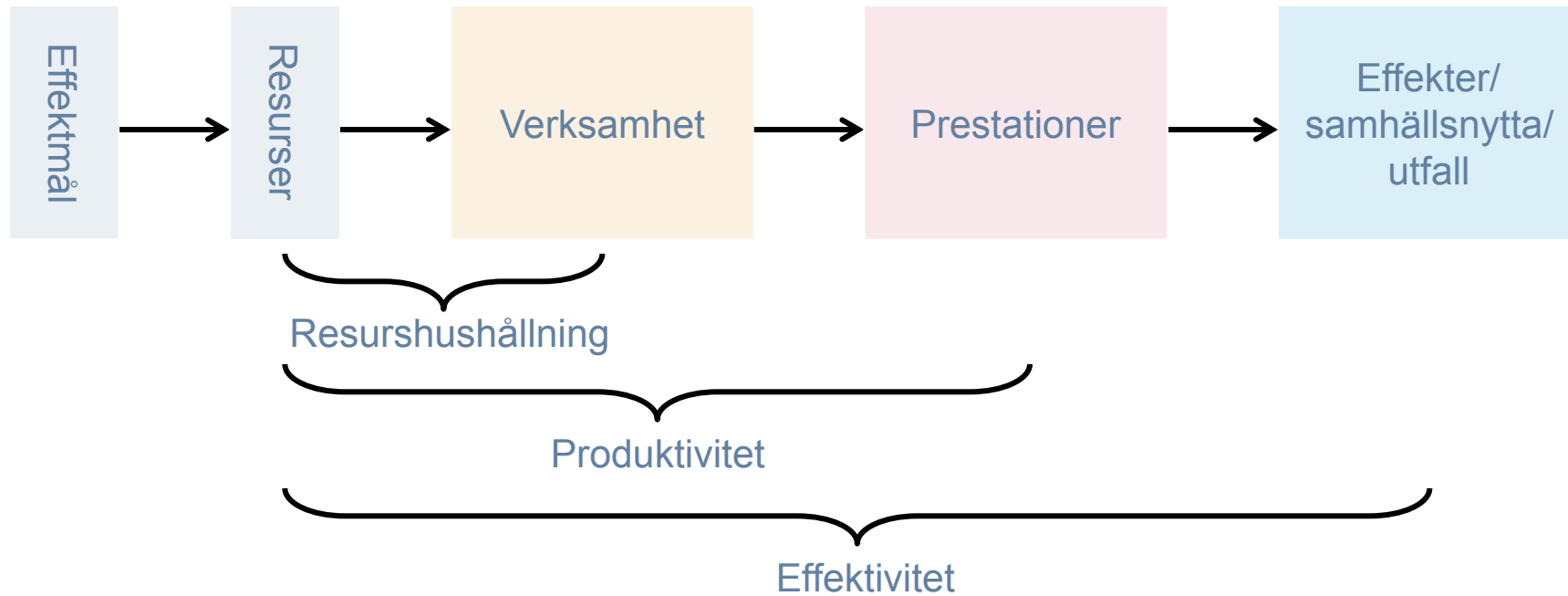
Victoria Wahlman

**myndigheten
för radio och tv**

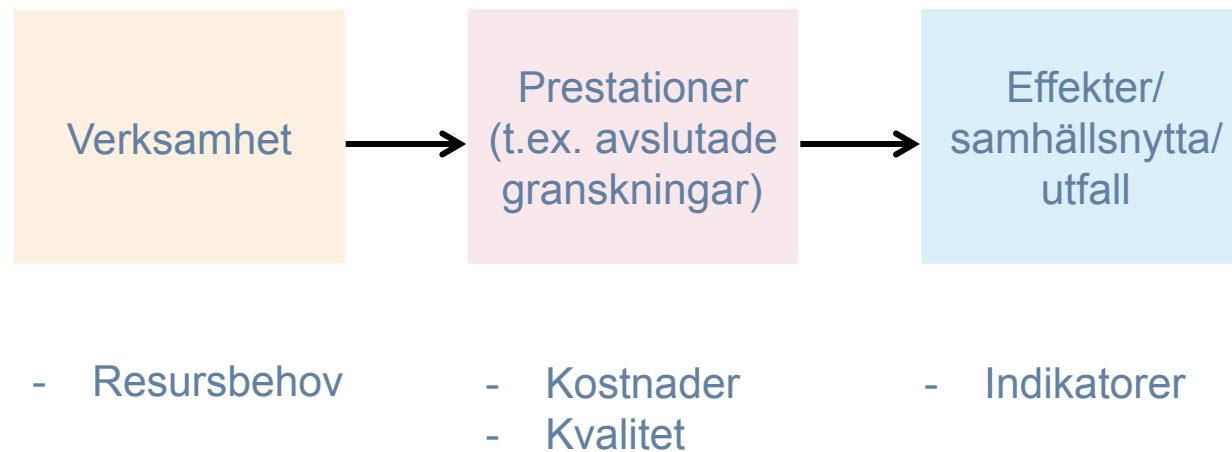


Helena Söderman

Effektivitet

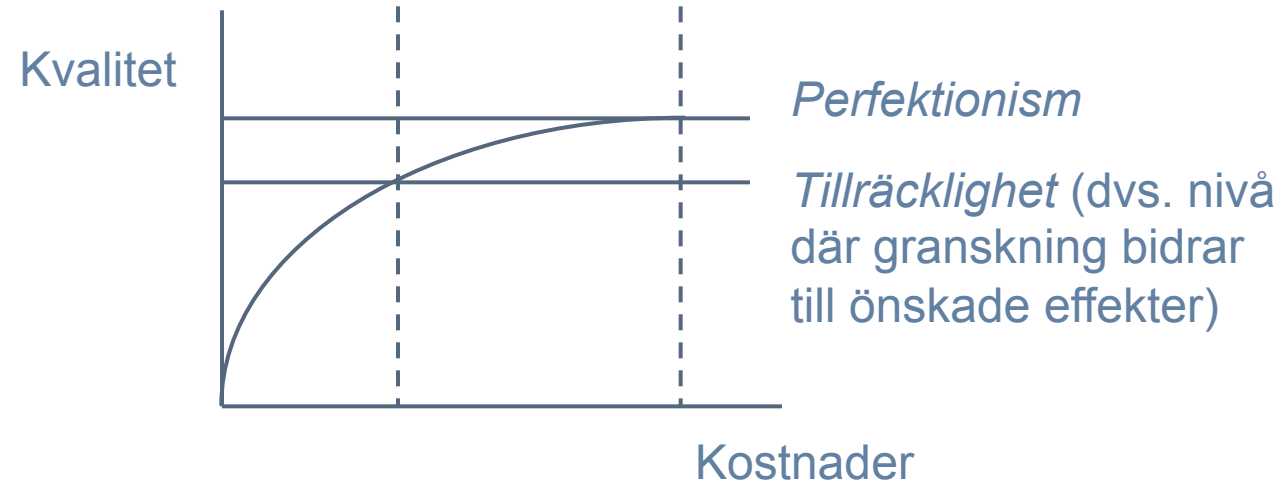


Uppföljning



Med "kvalitet" menas här granskningarnas förmåga att bidra till önskade effekter

Tillräcklig kvalitet



Effektiv och meningsfull tillsyn

- Effektiv och meningsfull tillsyn förutsätter att den primärt utgår från högre syften (effektmål på samhällsnivå)
- Effektiv och meningsfull tillsyn förutsätter uppföljningsbaserad bedömning om när granskning bidrar till önskade effekter till rimliga kostnader
- Effektiv och meningsfull tillsyn förutsätter anti-perfektionism